

# Infolyer Moorbrand #6



**Bundeswehr**

Wir. Dienen. Deutschland.



Wehrtechnische Dienststelle für Waffen und Munition

Meppen, 26.09.2018, aktualisiert: Stand 13:00 Uhr

## **Eingesetzte Kräfte**

- Insgesamt sind 1531 Einsatzkräfte vor Ort
- 64 Bundeswehrfeuerwehrkräfte
- 322 Soldaten (Spezialpionierregiment 164, PzPiBtl 803, PzGrenBtl 411 und AufklBtl 6 Holstein, Hubschraubergeschwader 64, ZGeoBw).
- 577 THW
- 4 DRK
- 522 zivile Feuerwehrleute
- 42 MilBSKr

## **Aktuelle Situation und Wetter**

- In der vergangenen Nacht gab es ein oberirdisches Feuer, das schnell und unproblematisch gelöscht werden konnte.
- Aktuell gibt es keine oberirdischen Feuer. Es wurden keine zusätzlichen Wärmequellen erkannt, die Bekannten werden weiter bekämpft.
- Das Wetter ist heute sonnig und trocken bei schwachem Westsüdwestwind.
- Die Luftwaffe unterstützt weiter mit einem CH53 Transporthubschrauber.
- Geologen der Bundeswehr setzen ebenfalls ihre Arbeiten fort.
- Weiterhin werden Erkundungen der Bodentemperaturen im Nordbereich durchgeführt.

## **Grundwasser**

- Für das Gelände der WTD 91 werden durch die Bundeswehr regelmäßige Wasseranalysen erstellt. Neben o.g. regelmäßigen Wasseranalysen werden weitere Wasserproben entnommen und im Zentralen Institut des Sanitätsdienstes der Bundeswehr in Kiel sowie im Gesundheitsamt Aurich analysiert.

## **News**

- In der vergangenen Nacht wurde an Schläuchen einer Riegelstellung ein Defekt festgestellt, Sabotage kann nicht ausgeschlossen werden. Die Feldjäger prüfen diesen Vorfall und die Bewachung des Geländes und der Anlagen wird engmaschiger durchgeführt.
- Der Erprobungsbetrieb bei der WTD 91 ist weiterhin eingestellt.
- Die Panzerstraße bleibt weiter für die Öffentlichkeit gesperrt, um einen reibungslosen Verkehrsfluss der Einsatzkräfte zu gewährleisten.
- Weitere Tornado Aufklärungsflüge sind für Donnerstag, 27. September 2018 geplant.

### **Weitere Informationen finden Sie unter:**

Website: <http://www.iud.bundeswehr.de/portal/poc/iudbw?uri=ci:bw.iudbw.aktuell.moor>

Facebook: <https://de-de.facebook.com/Bundeswehr.Niedersachsen/>

Bürgertelefon: 030 – 18 24 24 24 2

Brandausdehnung



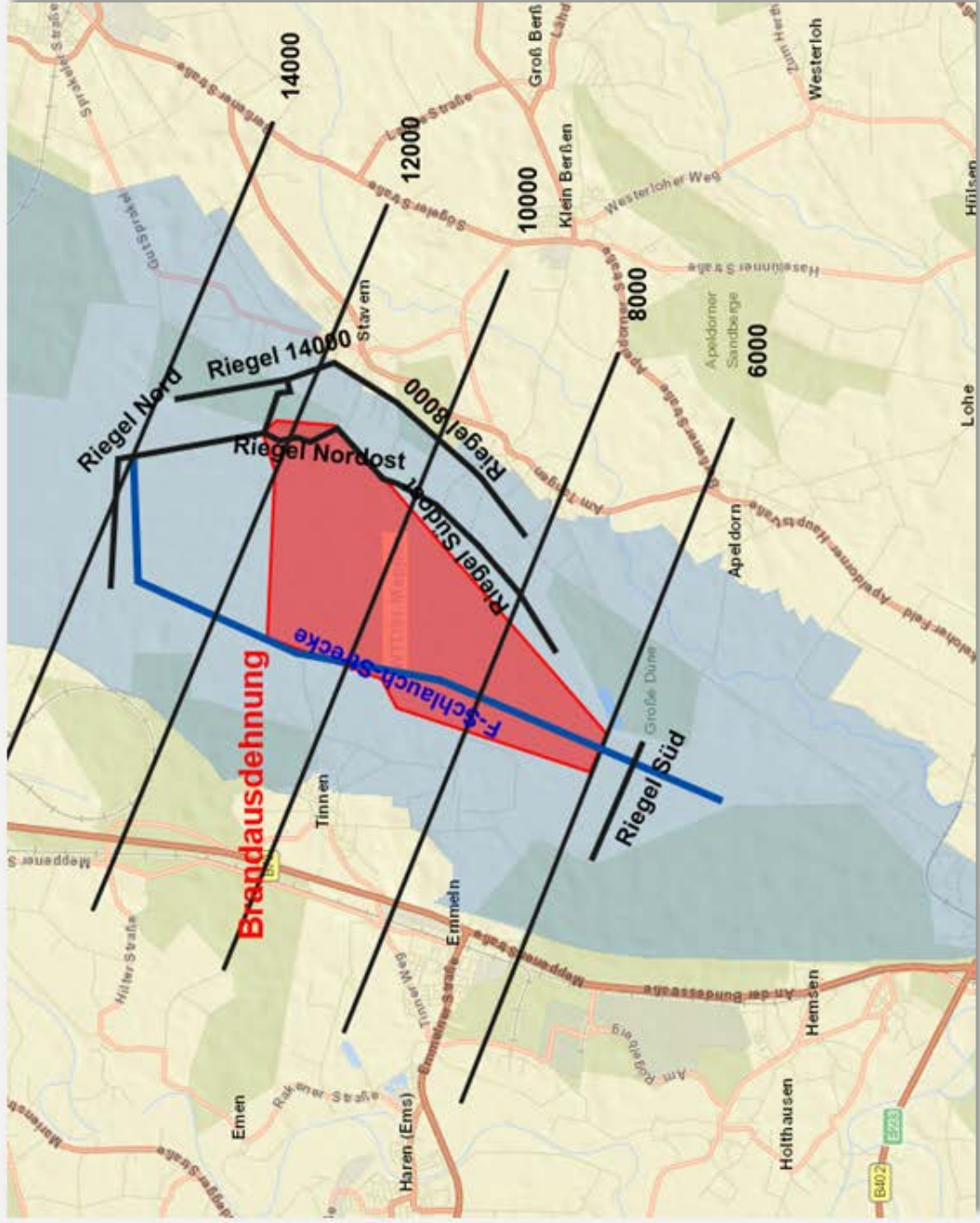
Liegenschaft WTD 91



Riegelstellungen



Schlauchstrecke



Meppen